

**SVATÁ
BARBORA**
R E Z I D E N C E

BYT 12

PLOCHA BYTU **68,0** M²

TERASA/
/BALKON

21,1 M²

2+KK/B

GARÁŽOVÉ STÁNÍ



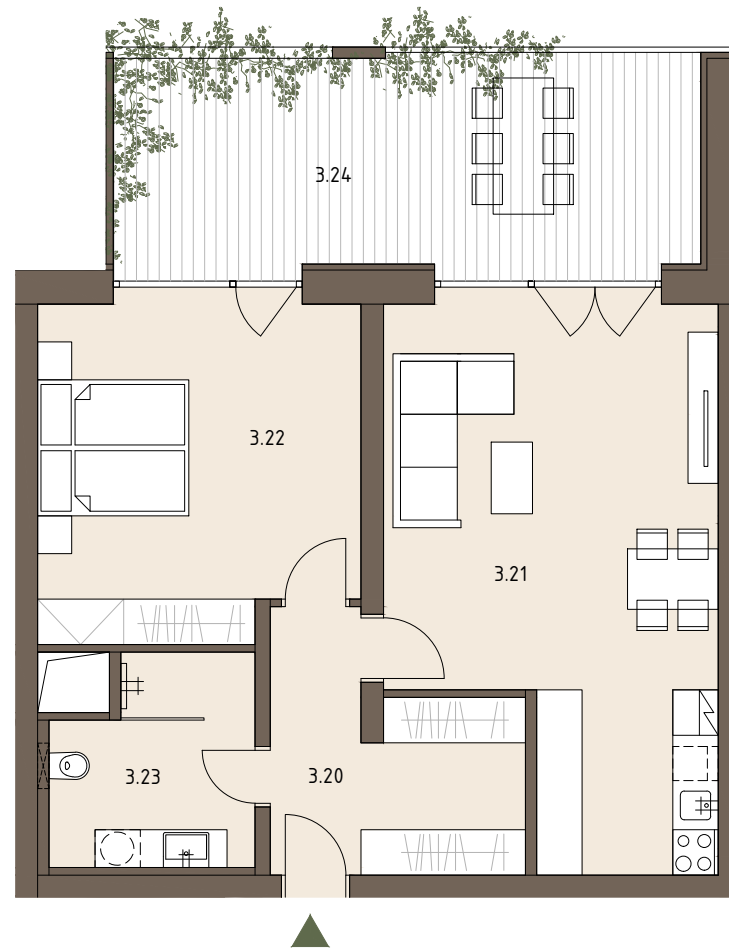
BYT 12

| Číslo | Název místnosti | Plocha m ² |
|-------|-----------------|-----------------------|
| 3.20 | Předsíň | 9,2 |
| 3.21 | Obytná místnost | 28,4 |
| 3.22 | Ložnice | 18,4 |
| 3.23 | Koupelna | 6,9 |

| Číslo | Název místnosti | Plocha m ² |
|----------------------|-------------------|-----------------------|
| 3.24 | Balkon | 21,1 |
| | Sklepní kóje (c1) | 8,8 |
| Garážové stání č. 32 | | |

CELKOVÁ PODLAHOVÁ PLOCHA
DLE NAŘÍZENÍ VLÁDY 366/2013 SB. **68,0**

CELKOVÁ PLOCHA BYTU **97,9**



REZIDENCE BARBORA S.R.O. SI VYHRADUJE PRÁVO NA ZMĚNY. VEŠKERÉ MATERIÁLY A INFORMACE JSOU POUZE ORIENTAČNÍ. NÁBYTEK NENÍ SOUČÁSTÍ KUPNÍ CENY BYTU. PLOCHY JEDNOTEK JSOU VČETNĚ PLOCH PŘÍČEK, ŠACHET A SLOUPŮ DLE VLÁDNÍHO NAŘÍZENÍ 366/2013 SB. FINÁLNÍ DISPOZICE A VELIKOST JEDNOTKY BUDE UPŘESNĚNA PO DOKONČENÍ PROVÁDĚCÍ PROJEKTOVÉ DOKUMENTACE.

PŮDORYS

3.NP



POHLED OD ŽELEZNIČNÍ TRATI

